

令和7年度輸送の安全に関する公表（情報公開）

株式会社 仙 建 は、令和7年度運輸安全マネジメントに関する取り組みについて、次の通り輸送の安全に関する公表を行っております。

1. 輸送の安全に関する基本的な方針

- (1) 代表者（経営者）は、輸送の安全確保が事業経営の根幹であることを深く認識し、全社員に輸送の安全の確保が最も重要であるという意識を徹底させ、又社内において輸送の安全の確保に主導的な役割を果たします。
- (2) 運輸安全マネジメントを確実に実施し、全社員が一丸となって業務を遂行することにより、絶えず輸送の安全の向上に努めます。
- (3) 輸送の安全に関する情報について、積極的に公表します。

2. 輸送の安全に関する目標及び当該目標の達成状況

(1) 事故削減目標

社内外の事故・災害ゼロ

(2) 目標の達成状況（令和6年度）

- ・重大事故 0件
- ・交通事故 1件

※1. 重大事故は、自動車事故報告規則第2条に規定する事故をいう。

※2. 交通事故は、重大事故を除く有責・無責のすべての事故をいう。

3. 自動車事故報告規則第2条に規定する事故に関する統計（令和6年度）

事故の種類	重大事故計（単位：件）	交通事故計（単位：件）
衝突	0	0
死傷	0	0
車両故障	0	1
路外逸脱	0	0
健康起因	0	0
その他	0	0
計	0	0

4. 輸送の安全のために講じた措置及び講じようとする措置

(1) 運転者教育・研修

運転者年間教育計画を作成し、初任運転者研修、適齢運転者研修、現任運転者研修、事故惹起運転者研修及び初任、適齢、現任、事故惹起運転者に対する関係法令の遵守、ヒヤリハット等の小集団教育を実施して輸送の安全確保に向けた意識

の向上を図ります。

(2) 交通安全運動期間中は、事故防止運動を実施します。

- ・春の全国交通安全運動
- ・夏の事故防止運動
- ・秋の全国交通安全運動
- ・年末年始自動車輸送安全総点検
- ・飲酒運転撲滅運動

5. 輸送の安全に係る情報の伝達体制その他組織体制

別紙の安全管理体制図及び緊急連絡系統図にて定めています。

6. 輸送の安全に係る教育及び研修の実施状況（令和6年度）

- | | |
|------------------------|--------|
| (1) 運転者全員を交えた事故防止対策会議 | 2回開催 |
| (2) 運転者教育 | 毎月1回実施 |
| (3) 運行管理者講習 | 2名受講 |
| (4) 整備管理者講習 | 2名受講 |
| (5) 初任運転者に対する安全運転の実技指導 | 0名実施 |

7. 輸送の安全に係る内部監査の結果並びにそれに基づき講じた措置及び講じようとする措置

(1) 運輸安全マネジメント評価の実施状況

- | | |
|--------|---|
| 令和 4年度 | × |
| 令和 5年度 | × |
| 令和 6年度 | × |

(2) 国土交通省認定の運輸安全マネジメントセミナーの受講状況

- | | |
|--------|---|
| 令和 4年度 | ○ |
| 令和 5年度 | ○ |
| 令和 6年度 | × |

(3) 内部監査の実施状況

令和7年5月12日に内部監査を行い、安全管理体制の有効性及び適合性において概ね適正であることを把握しました。

8. 行政処分内容、講じた措置等

- | |
|---------------|
| 令和 4年度、行政処分なし |
| 令和 5年度、行政処分なし |
| 令和 6年度、行政処分なし |

9. 安全管理規程

平成25年12月25日付で東北運輸局に届出しています。

10. 安全統括管理者

- ・安全統括管理者には、佐々木正龍代表取締役を平成25年10月1日付で選任しています。

11. 事業用自動車の運行に係る情報（令和6年度）

(1) 運転者に係る情報

- ・正規雇用の運転者 25名
- ・正規雇用以外の運転者 0名
- ・健康保険、厚生年金、労災保険、雇用保険それぞれの加入者数 25名
- ・平均勤続年数 14年
- ・平均給与月額の水準 A

(2) 運行管理者に係る情報

- ・旅客 運行管理者4名（内兼職3名） 補助者1名（内兼職1名）
- ・貨物 運行管理者1名（内兼職1名） 補助者4名（内兼職3名）

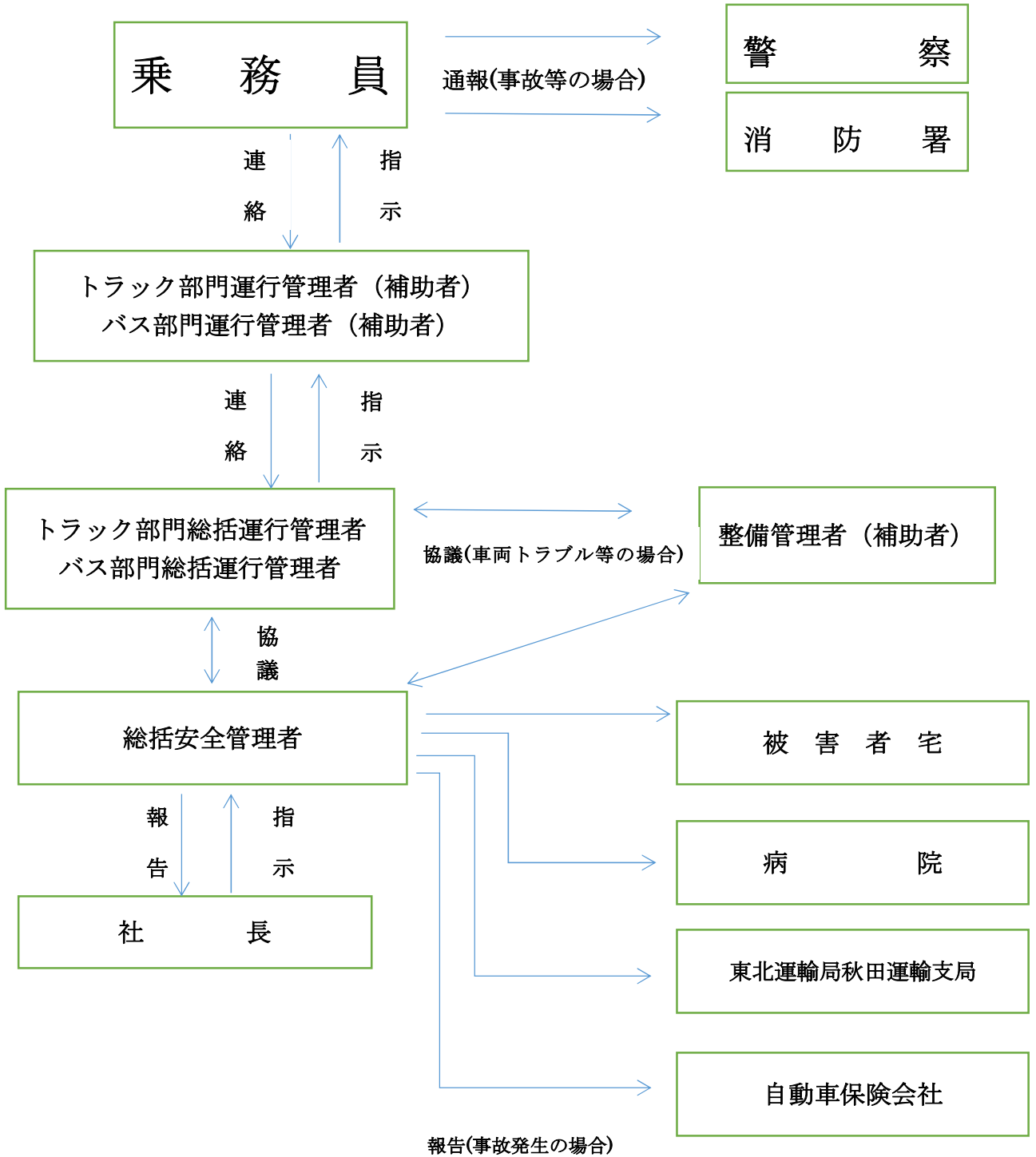
(3) 整備管理者に係る情報

整備管理者2名（内兼職1名） 補助者3名（内兼職3名）

(4) 一般貸切旅客自動車運送事業用自動車に係る情報

- ・保有車両数 小型バス13台 中型バス5台 大型バス13台
- ・車齢 小型バス 最新：0年 最古：27年 平均：9.7年
中型バス 最新：9年 最古：22年 平均：11.2年
大型バス 最新：8年 最古：21年 平均：15.4年
- ・ドライブレコーダーの搭載状況 小型バス 13台
中型バス 5台
大型バス 13台
- ・デジタル式運行記録計の搭載状況 小型バス 13台
中型バス 5台
大型バス 13台
- ・ASV搭載車両台数 小型バス 13台
中型バス 5台
大型バス 13台
- ・主な運行の態様 小型バス：観光輸送（昼間、夜間）、学校送迎、冠婚葬祭
中型バス：観光輸送（昼間、夜間）、学校送迎
大型バス：観光輸送（昼間、夜間）、学校送迎
- ・任意保険の加入状況 対人・対物無制限

緊急連絡系統図



安全管理体制図

